

RIPOSTE CRÉATIVE TERRITORIALE

Compte-rendu de l'après-midi du 18 novembre

Groupe « Pérenniser le hors-norme »

Martin Préaud, CD93, porteur & facilitateur

Participant.e.s : Antonia Ruffin, Célia Fleury, Valérie Maire, Corinne Bouguettaya, Isabelle Cazaunau, Erika Cupit, Salwa E., Estelle Hedouin, Vincent Granier, et les illustres inconnu.e.s non identifié.e.s

PITCH INITIAL

Bonjour à toutes et tous.

Avant toute chose, je voudrais m'excuser pour un titre légèrement fallacieux. En effet, quant à « pérenniser le hors-norme », il semble en effet que l'année 2020 s'en soit déjà bien chargée et personne ne sait ce que 2021 nous réserve... Du coup, dans cet atelier, je vous proposerais plutôt de réfléchir aux manières de pérenniser la capacité d'initiative des agents, dont la puissance nous est apparue à travers les crises et surprises de l'année 2020.

Des périmètres d'autorisation inédits ont été ouverts, en interne comme en externe, ils ont été explorés et même habités : l'idée maintenant, ce serait de réfléchir aux moyens d'étayer et d'outiller ces espaces d'initiatives et leurs habitants.

Pour cela, plusieurs pistes de réflexion ont émergé lors des épisodes précédents que nous explorerons ensemble et de front cet après-midi :

- les formes d'urgence agissant comme **catalyseurs de coopérations**
- les dispositifs permettant d'identifier, de recueillir et d'accélérer les **initiatives de terrain**
- la mise en discussion de la norme et des **autorisations** dans les organisations
- la capacité du **télétravail** à accélérer ou appuyer ces transitions

L'enjeu, c'est de maintenir notre capacité collective à repousser le cadre, à continuer de le déborder et, par-là, d'accompagner toutes les transitions nécessaires. Venez donc nous aider à dépasser les bornes !

3 étapes de travail : Où aller ? Avec quelles ressources ou leviers ? Par quelles étapes ?

AXE #1 – URGENCES ET COOPÉRATIONS

Où aller ?



Avec quelles ressources ou leviers ?



AXE #1 – URGENCES ET COOPÉRATIONS – ÉTAPES ET JALONS

1
Mois

6
Mois

Urgences et Coopérations

Identifier les coopérations inédites

cartographier les acteurs coopérant et debriefer avec eux

voter la loi 4D

développer un guide pratique à partir du debrief

mobiliser les "Fabriques de territoire"

1 an

2 ans

Mettre des espaces de travail à des échelles territorialisées pertinentes

= instances détachées des territoires instit.

Idéal

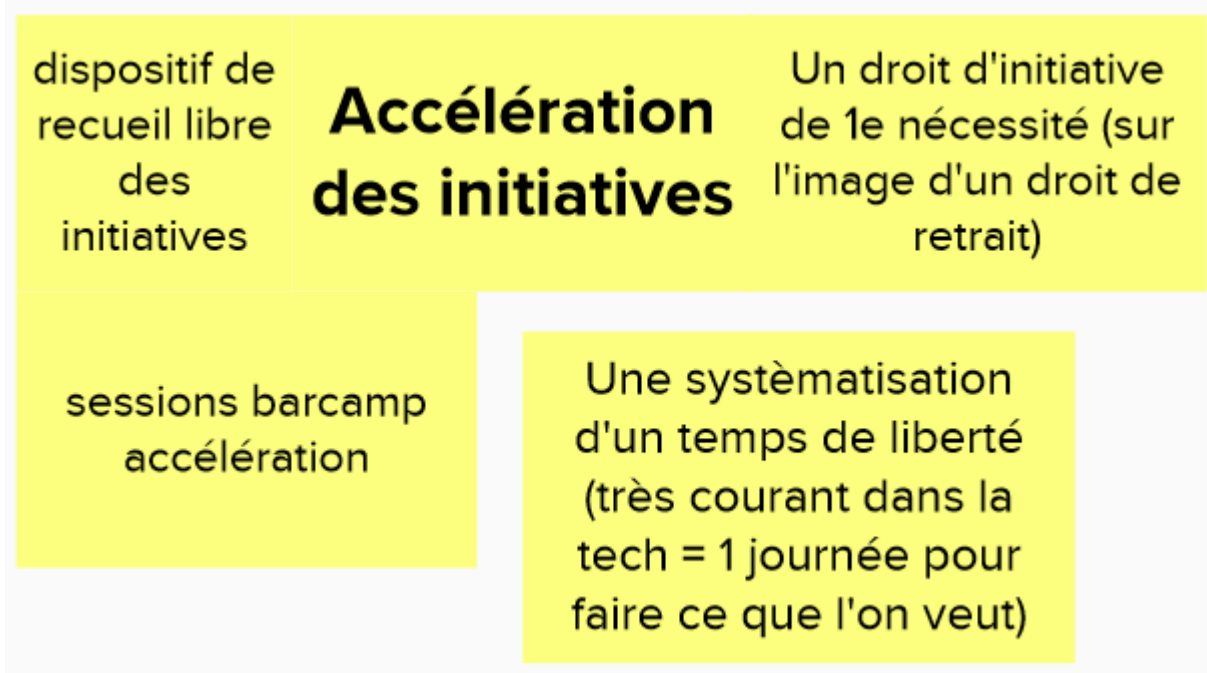
mettre en place une équipe pluridisciplinaire avec des profils créatifs / divergents type designer, facilitateur qui seront là pour venir en aide aux agents qui souhaitent développer des projets***

hacker les CTAP

Ouvrir des maisons collaboratives sur le territoire

AXE #2 – ACCÉLÉRATION DES INITIATIVES DE TERRAIN

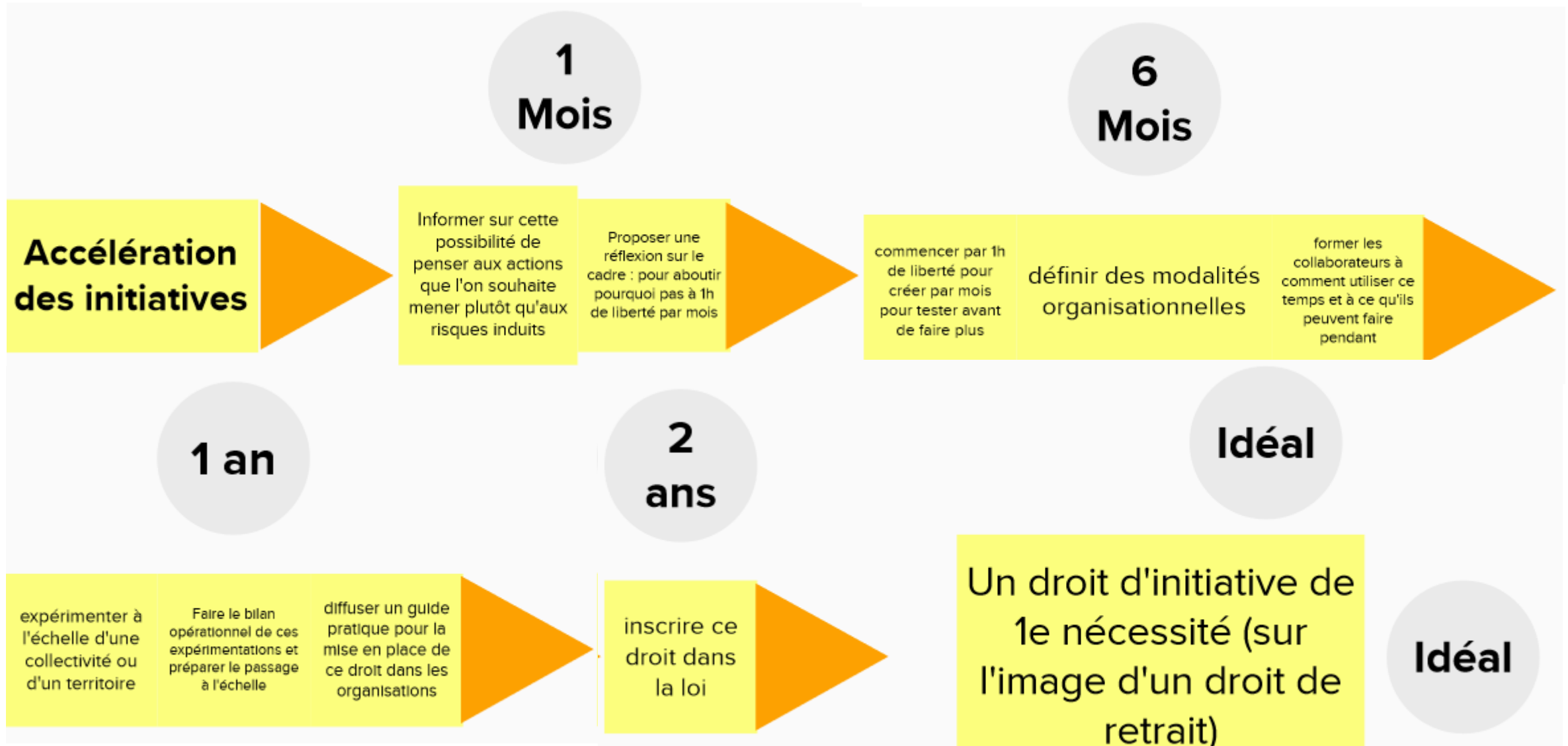
Où aller ?



Avec quelles ressources ou leviers ?

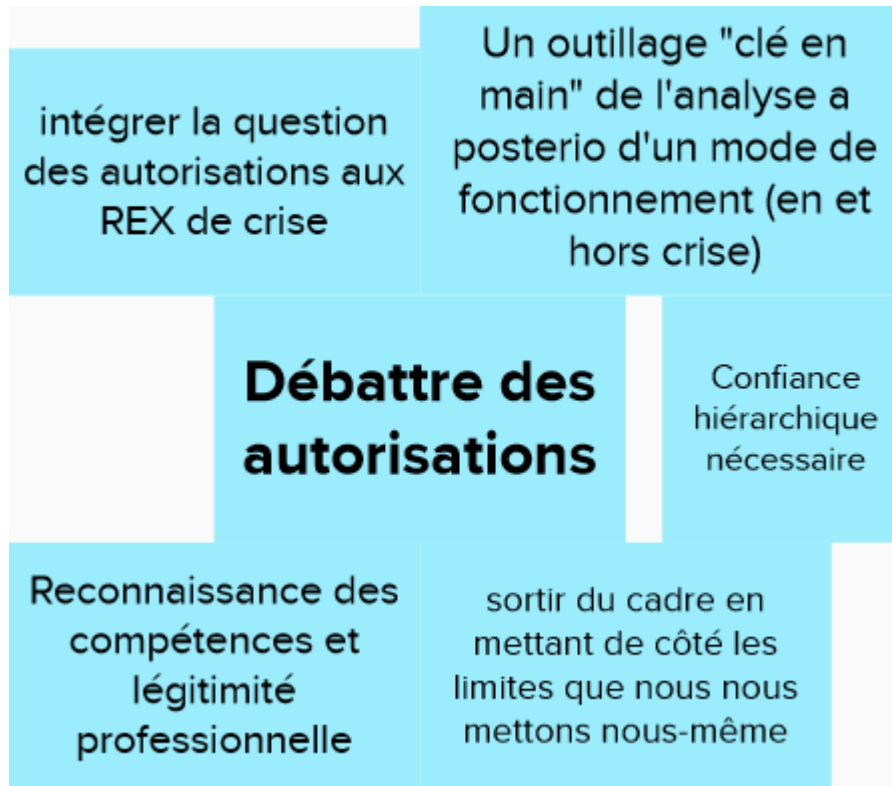


AXE #2 – ACCÉLÉRATION DES INITIATIVES DE TERRAIN – ÉTAPES ET JALONS

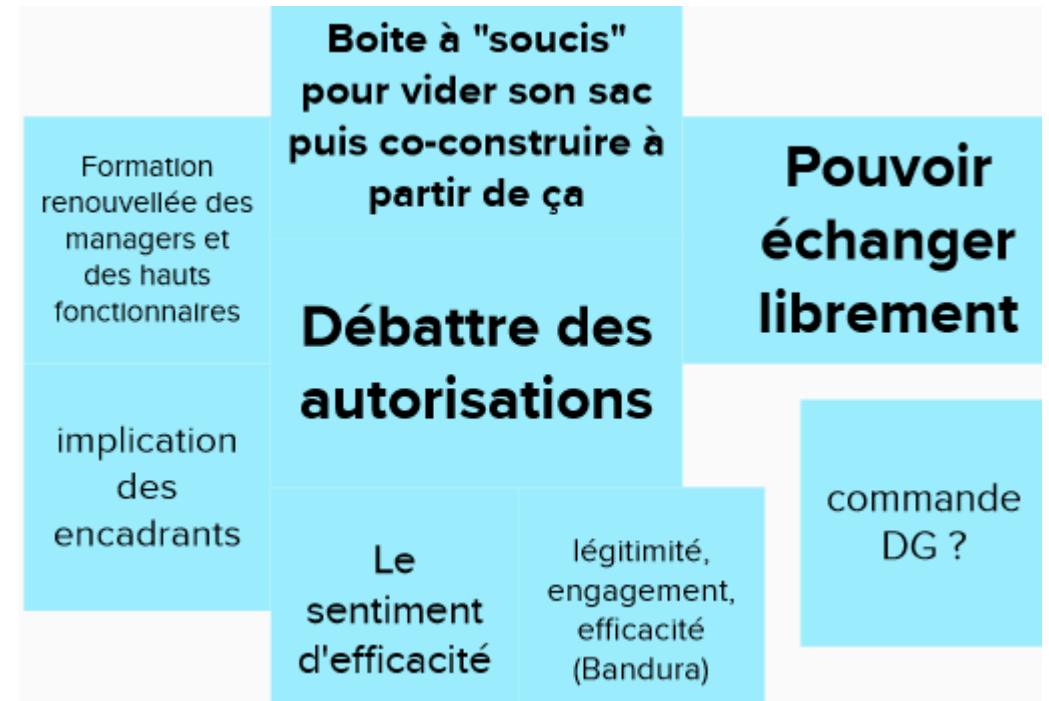


AXE #3 – DÉBATTRE DES AUTORISATIONS

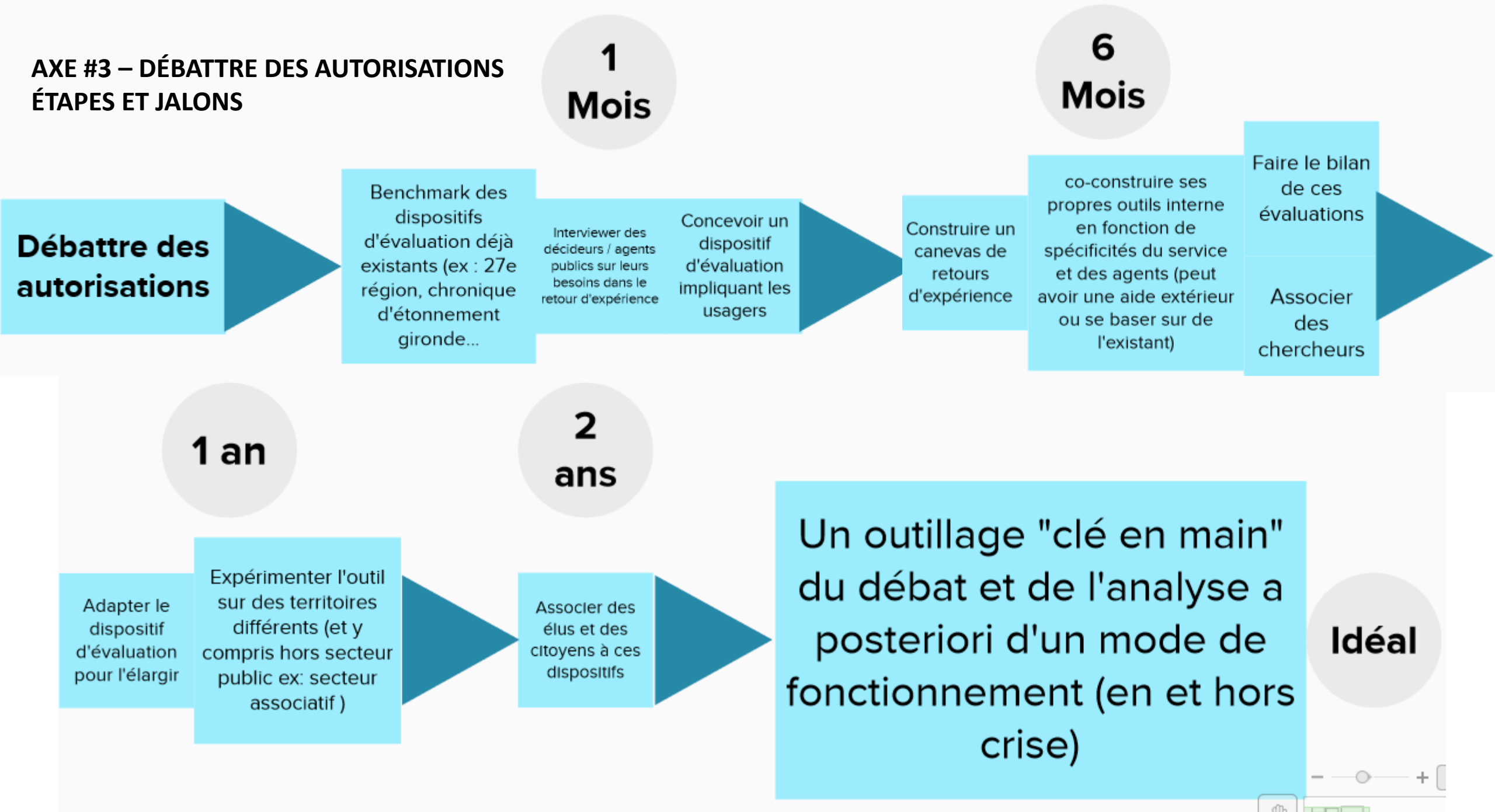
Où aller ?



Avec quelles ressources ou leviers ?



AXE #3 – DÉBATTRE DES AUTORISATIONS ÉTAPES ET JALONS



AXE #4 – L'INFORMEL À DISTANCE

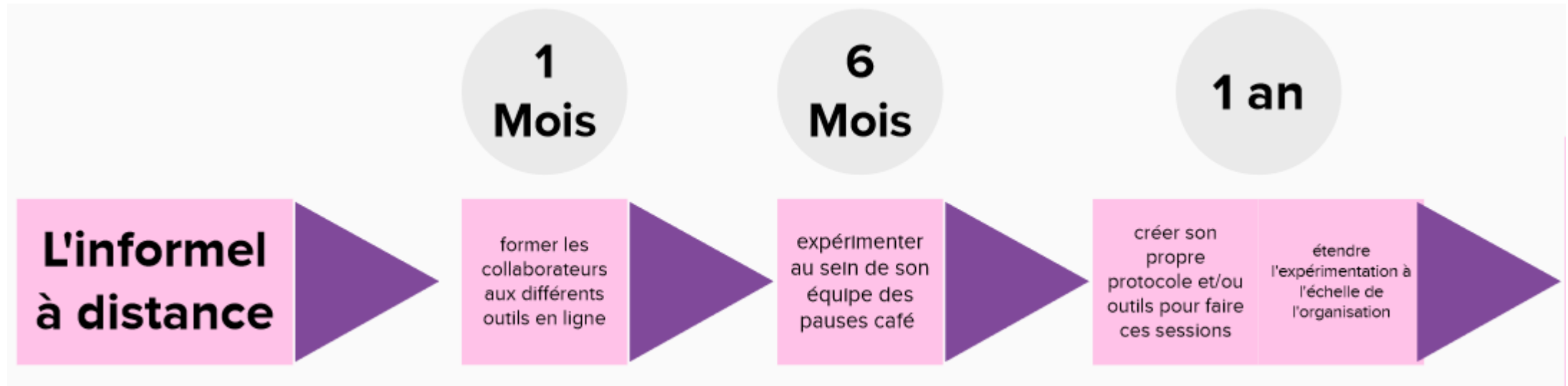
Où aller ?



Avec quelles ressources ou leviers ?



AXE #3 – L'INFORMEL À DISTANCE – ÉTAPES ET JALONS



instaurer des machines à café en visio